

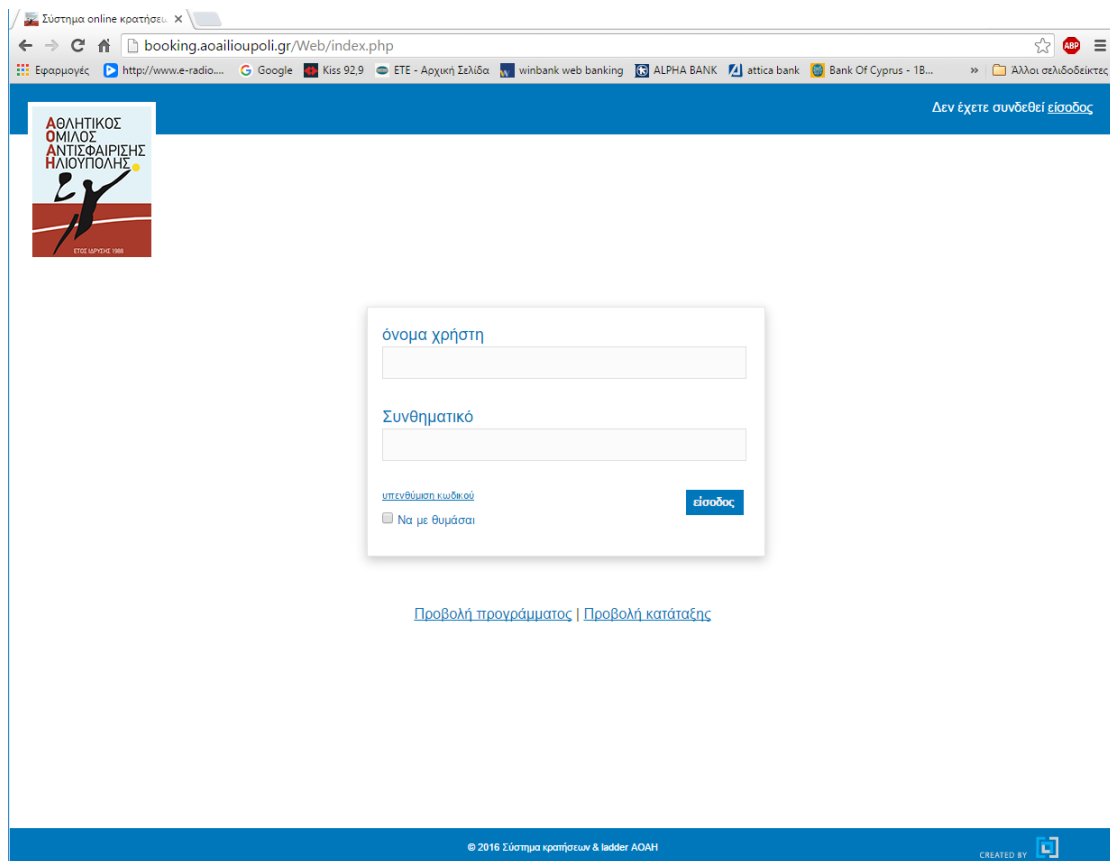


Online σύστημα κρατήσεων γηπέδων ΑΟΗΛΙΟΥΠΟΛΗΣ

ΦΕΒΡΟΥΑΡΙΟΣ 2016

Εγχειρίδιο χρήσης

1. Πληκτρολογούμε τη σελίδα <http://booking.aoailioupoli.gr> και εμφανίζεται η ακόλουθη εικόνα 1.

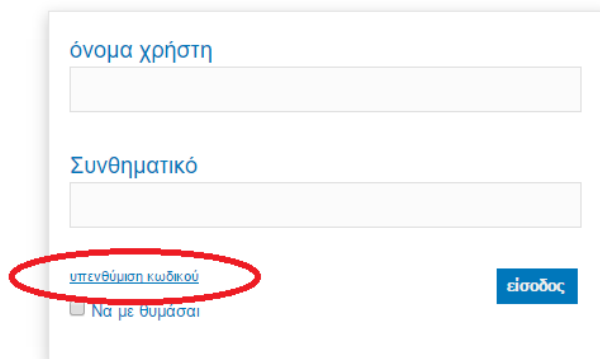


Εικόνα 1 αρχική εικόνα προγράμματος

2. Στο «όνομα χρήστη» πληκτρολογούμε το email μου έχουμε δώσει στον όμιλο.
3. Στο «συνθηματικό» :

A) Κατά την 1^η χρήση της υπηρεσίας θα πρέπει να πατήσετε το “υπενθύμιση κωδικού” που βρίσκεται από κάτω (βλ. εικόνα 2.)

B) Εάν έχουμε δημιουργήσει ήδη κωδικό σε προηγούμενη είσοδο μας στο σύστημα παραλείπουμε τα βήματα 3, 4 και 5 και πάμε στο βήμα 6.



όνομα χρήστη

Συνθηματικό

[υπενθύμιση κωδικού](#)

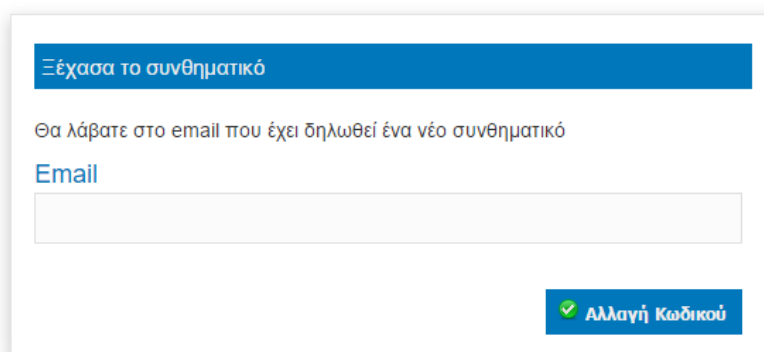
 Να με θυμάσαι

είσοδος

[Προβολή προγράμματος](#) | [Προβολή κατάταξης](#)

Εικόνα 2 υπενθύμιση συνθηματικού

4. Εμφανίζεται η εικόνα 3. Πληκτρολογούμε ξανά το email μας και πατάμε «αλλαγή κωδικού».



Ξέχασα το συνθηματικό

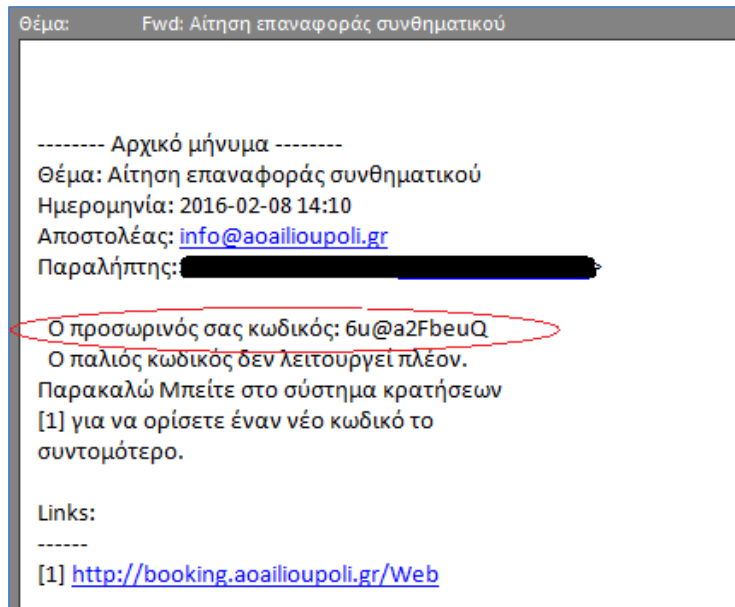
Θα λάβατε στο email που έχει δηλωθεί ένα νέο συνθηματικό

Email

[Αλλαγή Κωδικού](#)

Εικόνα 3 υπενθύμιση συνθηματικού- εισαγωγή email

5. Ανοίγουμε τα email μας (ελέγχουμε και τα spam) και έπειτα πατάμε το link <http://booking.aoailiouroli.gr/> και ακολουθούμε τα βήματα 1, 2 και στο βήμα 3 Β βάζουμε το προσωρινό κωδικό που μας ήρθε στο email. (βλ εικόνα 4.)



Εικόνα 4 παράδειγμα email

6. Για να εισέλθουμε πληκτρολογούμε το email και το συνθηματικό μας και πατάμε «είσοδος» (βλ. εικόνα 5.)
Εάν θέλουμε να θυμάται το «όνομα χρήστη» και το «συνθηματικό» για να μην το πληκτρολογούμε ξανά σε επόμενη είσοδο μας, μας πατάμε «Να με θυμάσαι» πριν το είσοδος (δε συνιστάτε για κοινόχρηστους υπολογιστές).

όνομα χρήστη

Συνθηματικό

[υπενθύμιση κωδικού](#)

Να με θυμάσαι

[Προβολή προγράμματος](#) | [Προβολή κατάταξης](#)

Εικόνα 5 εικόνα εισόδου

7. Στην αρχική οθόνη, αρχικά θα εμφανιστούν οι κανόνες. Θεωρούμε ότι τους έχετε διαβάσει και τους έχετε κατανοήσει ώστε να προχωρήσετε σε κράτηση γηπέδου.
8. Για να κάνουμε κράτηση γηπέδου αλλά και να δούμε τις κρατήσεις μας, επιλέγουμε τη καρτέλα «Πρόγραμμα». Εντοπίζουμε τις διαθέσιμες ώρες (λευκά κελιά) και κάνουμε κλικ. (βλ. εικόνα 6)

Εικόνα 6 εικόνα συνολικού προγράμματος

Με γκρι εμφανίζονται οι 'κρατημένες ώρες' είτε για μαθήματα είτε από άλλες κρατήσεις μελών. Επιλέγουμε την ώρα που θέλουμε και αυτομάτως μας μεταφέρει στην καρτέλα που θα δηλώσουμε τον συμπαίκτη- αντίπαλο μας. Πληκτρολογούμε το όνομα στο κενό ή πατάμε 'όλα τα μέλη' (βλ. εικόνα 7) και επιλέγουμε το αντίστοιχο όνομα. Έπειτα πατάμε «ΔΗΜΙΟΥΡΓΙΑ». Για να μεταβούμε στην προηγούμενη οθόνη χωρίς κράτηση πατάμε 'Άκυρο'.

Εικόνα 7 εικόνα κράτησης

Ένα email επιβεβαίωσης-υπενθύμισης της κράτησης θα αποσταλεί στο συμπαίκτη- αντίπαλο που έχουμε διαλέξει. (υπενθύμιση: εμείς δε θα λάβουμε τέτοιο email).

9. Στη περίπτωση που θέλουμε να ακυρώσουμε μια κράτηση βρίσκουμε τη κράτηση μας, κάνουμε κλικ πάνω της και μας μεταφέρει στην επόμενη σελίδα και πατάμε «Διαγραφή» (βλ. εικόνα 8). Ένα email ακύρωσης της κράτησης θα αποσταλεί στο συμπαίκτη- αντίπαλο μας.

Επεξεργασία κράτησης 56b84d2d7504c

ΠΑΙΚΤΗΣ 1 (paradeigma@ena.gr)
Court 4 (clay court)

Από 08/02/2016 21:00

Έως 08/02/2016 22:00

Τίτλος κράτησης

✖ Διαγραφή ➔ Προσθήκη στο Outlook

Συμμετέχοντες
Προσθήκη ή Όλο τα μέλη

ΠΑΙΚΤΗΣ 2

Ενημέρωση Εκτύπωση Άκυρο

Εικόνα 8 ακύρωση –διαγραφή κράτησης

10. Για να αλλάξουμε το συνθηματικό μας πατάμε στη καρτέλα 'ο λογαριασμός μου', 'αλλαγή συνθηματικού'. (βλ. εικόνα 9). Βάζουμε 1 φορά το παλιό και 2 φορές το καινούργιο (θυμίζουμε ότι πρέπει να είναι τουλάχιστον 6 ψηφιος)

ΑΛΛΑΓΗ ΣΥΝΘΗΜΑΤΙΚΟΥ

Συνθηματικό

Τρέχον συνθηματικό

Νέο συνθηματικό

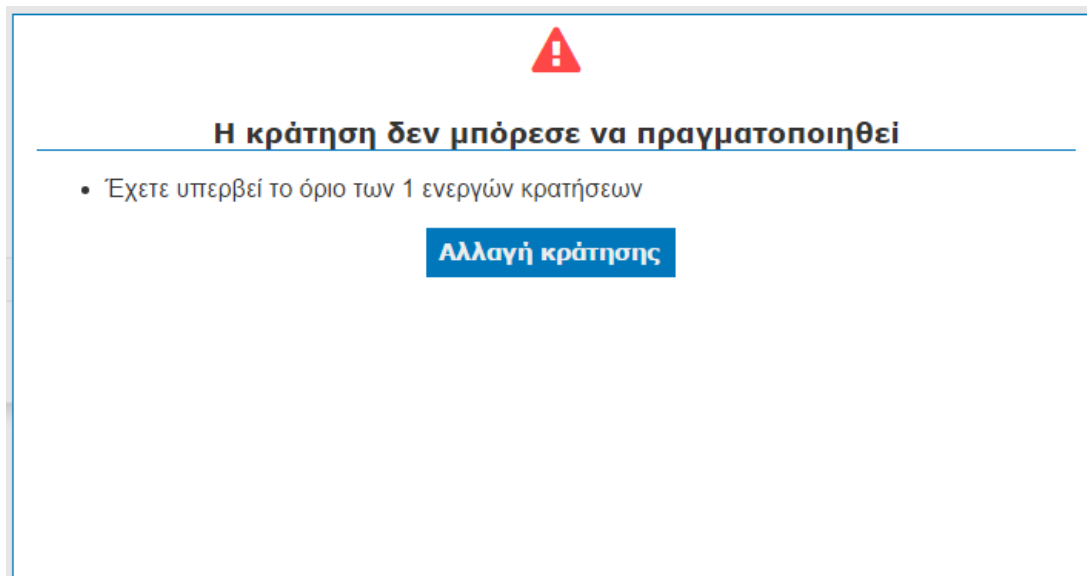
Επαλήθευση Κωδικού

Αλλαγή Κωδικού

Εικόνα 9 αλλαγή συνθηματικού

11. Στη καρτέλα ΒΑΘΜΟΛΟΓΙΑ βρίσκουμε την κατάταξη του Ladder.

Σημείωση: Στη περίπτωση που έχουμε ήδη κάνει κράτηση θα εμφανίζεται το εξής μήνυμα λάθους.



Εικόνα 10 μήνυμα λάθους

Στη περίπτωση αυτή πατήστε αλλαγή κράτησης για να διορθώσετε τη κράτηση σας.

Επιμέλεια:

Επιτροπή Ηλεκτρονικής Κράτησης